



**AGIR pour la
BIODIVERSITÉ**
AUVERGNE-RHÔNE-ALPES

Objet : Grands rapaces sur la station de Morzine –Pointe de Nyon

Contexte :

Dans le cadre de l'aménagement de la piste « Aigle rouge » situé entre la Pointe de Nyon et le lieu-dit la Ravette au N-O, la station de Morzine, par l'intermédiaire de la Fédération Départementale des Chasseurs de Haute-Savoie, sollicite l'avis de la LPO Auvergne-Rhône-Alpes, quant à l'impact potentiel des travaux sur les grands rapaces nichant à proximité.

Méthode :

La LPO dispose d'une base de données faune en ligne (<http://haute-savoie.lpo.fr>), alimentée par les observations des bénévoles et salariés depuis de nombreuses années. Ce système fait l'objet d'un contrôle régulier par une dizaine de naturalistes expérimentés, permettant ainsi de disposer d'une connaissance de qualité en ce qui concerne la faune sauvage.

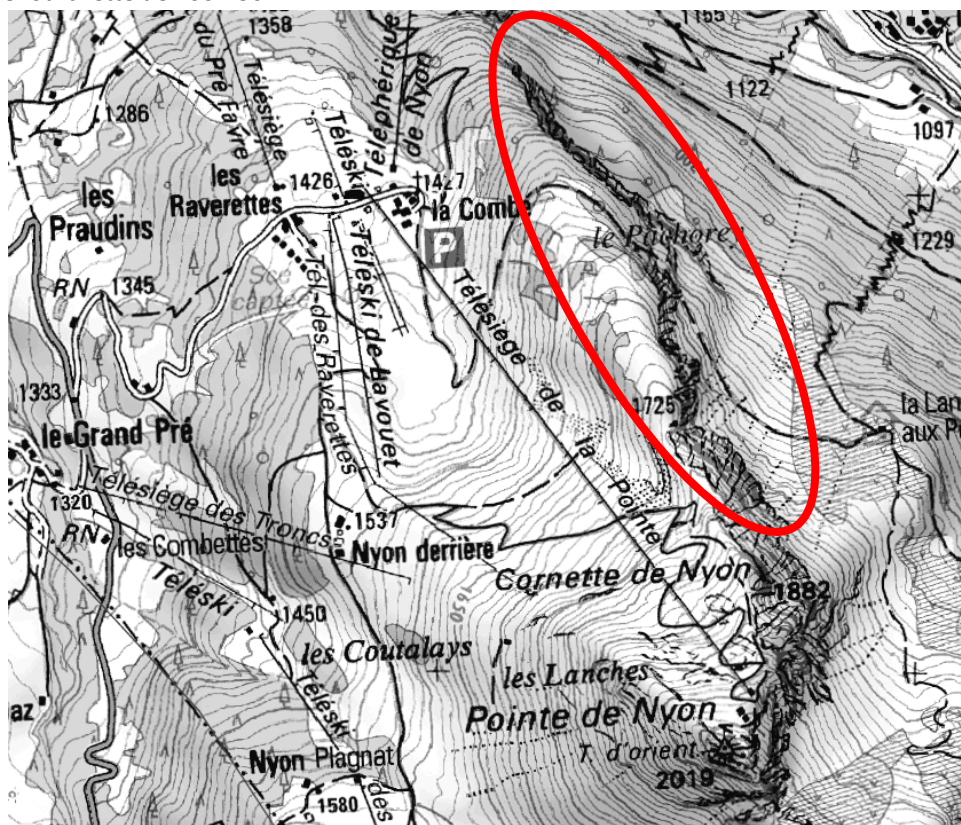
L'extraction des données effectuée dans le cadre de la présente sollicitation concerne le périmètre de l'observatoire de la biodiversité de la station.

Les observations concernant les rapaces sont synthétisées ci-après.

Résultats :

Aigle royal

1 couple d'Aigle royal niche depuis de nombreuses années sur les parois rocheuses situées au Nord-Est de la Pointe de Nyon. Durant les 10 dernières années ce couple (appelé N°05 par la LPO) a niché avec succès sur cette aire en 2019, 2018, 2016, 2015, 2012, 2011 et 2010. Comme pour tout couple d'Aigle royal le territoire de chasse sur une année est estimé dans une fourchette de 100-150 km².



Aigle royal, territoire N°05 : zone de sensibilité

LPO Délégation Haute-Savoie

Attention nouvelle adresse ! 46 route de la fruitière - 74650 Chavanod

04 50 27 17 74 • haute-savoie@lpo.fr • haute-savoie.lpo.fr


BirdLife
INTERNATIONAL
LPO France Partenaire officiel



AGIR pour la
BIODIVERSITÉ
AUVERGNE-RHÔNE-ALPES

Gypaète barbu

Les rares mentions de l'espèce sur Morzine montrent bien que l'espèce ne visite les lieux que de manière occasionnelle. Le plus proche couple nicheur se trouve à Samoëns, à près de 10 km au Sud de la pointe de Nyon.

Il est possible que les adultes de ce couple visitent occasionnellement le site, la station de Morzine pouvant être dans ce cas considérée comme l'extrême limite Nord de leur territoire. Il est plus probable que ces visites occasionnelles soient le fait de jeunes gypaètes erratiques.

Faucon pèlerin

Le Faucon pèlerin est un nicheur certain sur les parois rocheuses situées entre la pointe de Nyon et le Pachorey au Nord. Cette espèce, à l'inverse des deux précédentes, ne fait pas l'objet d'un suivi régulier sur le département.

Autres rapaces

Deux autres espèces de rapace nichent à proximité immédiate de la piste « Aigle rouge » : le Faucon crécerelle et la Buse variable. Ces deux espèces sont communes en Haute-Savoie.

Les autres espèces de rapaces nichant dans les environs sont l'Autour de palombes (nicheur certain), la Bondrée apivore (nicheur possible), et l'Epervier d'Europe (nicheur possible), toutes trois nichent en milieu forestier.

Enfin les espèces suivantes sont des migrants, estivants ou visiteurs occasionnels : Balbuzard pêcheur, Busard des roseaux, Busard Saint-Martin, Faucon hobereau, Milan noir, Milan royal, Vautour fauve.

Avis

Les travaux prévus en automne 2019 sur la piste « Aigle rouge » ne sont pas de nature à perturber les espèces de rapace présentes. La LPO suggère néanmoins, du fait de la présence d'un couple d'Aigle royal nicheur, d'envisager la matérialisation des câbles aériens, à l'aide d'un dispositif de type « Firefly ». Cela permettra de réduire les risques de collision, et donc de mortalité, pour les oiseaux de ce couple ainsi que pour leurs jeunes.

Contact :

Xavier Birot-Colomb

Chargé de missions biodiversité

LPO Auvergne-Rhône-Alpes – délégation Haute-Savoie